

# **GWYDDOR DATA POBLOGAETH RHAGLEN INTERNIAETH HAF 2025**



Swansea  
University  
Prifysgol  
Abertawe

Population Data Science  
Faculty of Medicine, Health & Life Science

Gwyddor Data Poblogaeth  
Y Gyfadrn Meddygaeth, Gwyddor Iechyd a Bywyd

Arloesi Gwyddor Data Poblogaeth er Budd Cymunedol

[www.popdatasci.swan.ac.uk/cy/](http://www.popdatasci.swan.ac.uk/cy/)

# YNGHYLCH EIN TÎM AROBRYN

Mae Gwyddor Data Poblogaeth ym Mhrifysgol Abertawe yn ganolfan ymchwil flaengar sydd wedi'i lleoli yn Ysgol Feddygol Prifysgol Abertawe, y Cyfadran Meddygaeth, Iechyd a Gwyddor Bywyd. Yn arbenigo mewn dadansoddi data cyswllt-diogel o ffynonellau data iechyd, cymdeithasol a gweinyddol eraill.

Mae ein tîm arobryn yn canolbwyntio ar gyflwyno seilwaith technoleg o'r radd flaenaf i fynd i'r afael â rhai o'r heriau mwyaf sy'n wynebu cymdeithas heddiw a galluogi cyfleoedd - gan greu ecosystem ymchwil fyd-eang sydd â'r potensial i greu effaith addysgol, amgylcheddol, economaidd a chymdeithasol.

Mae ein tîm yn ymwneud â phrosiectau a rhaglenni ymchwil amrywiol, gan gynnwys gwahanol sgiliau methodolegol a chymhwysol ar draws disgyblaethau lluosog i gefnogi a chyflawni ein harloesiadau blaengar. Mae'r sgiliau hyn yn cynnwys datblygu meddalwedd, datblygu a rheoli cronfeydd data, epidemoleg, ystadegau, cloddio data, delweddu data, datblygu gwefannau, rheoli prosiectau, ymgysylltu â chleifion, y cyhoedd a rhanddeiliaid a Systemau Gwybodaeth Ddaearyddol, ond nid yw wedi eu cyfyngu iddynt.

RYDYM YN  
ARLOESI  
GWYDDOR  
DATA  
POBLOGAETH



# PAM DDYLECH CHI WNEUD CAIS I'N RHAGLEN INTERNIAETH?

01

**Cael profiad gwaith** gyda thîm arobryn sydd ar flaen y gad o ran ymchwil gwyddor data poblogaeth byd-eang.

02

**Datblygu sgiliau newydd** gyda dadansoddi data byd go iawn i ddatblygu a chymhwyso eich sgiliau yn yr amgylchedd hynod ddiogel a mwyaf modern hwn.

03

**Archwilio llwybr gyrfa** mewn Gwyddor Data Poblogaeth a dysgu beth sy'n gweddu orau i chi.

04

**Magu hyder gyda'n** rhaglen interniaethau. Mae'n ffordd berffaith i'ch helpu i fagu profiad yn pontio o'r brifysgol i gyflogaeth amser llawn. Gallwch gael mewnwelediadau a gwybodaeth werthfawr, cymryd rhan mewn cyfarfodydd, a chyflawni tasgau penodedig mewn lleoliad go iawn.

05

**Rhwydweithio a gweithio ochr yn ochr â thîm o weithwyr proffesiynol** hynod fedrus, yn cynnwys eich goruchwylwyr a mentoriaid byddwch yn cyfarfod â nhw yn ystod eich interniaeth, sy'n gallu bod yn gyfeiriadau gwerthfawr wrth i chi ddilyn swydd amser llawn.

06

**Creu CV cryf** fel eich bod ar y blaen â'r interniaeth.

07

Mae rhai interniaid wedi dod yn **gyflogeion amser llawn**: llwyddodd Kellie Robinson a Rowan Dash o'n carfan interniaid 2023, i sicrhau swyddi amser llawn yn y tîm SERP mewn Gwyddor Data Poblogaeth ar ôl eu hinterniaethau. [Dysgwch fwy am eu taith yma.](#)

08

**Cyflogaeth â dâl am 12 wythnos**, gan gynnwys hawl i wyliau blynyddol.

09

Mae'r rhaglen yn gorffen â'r **Digwyddiad Arddangos** gyda chyfle i interniaid gyflwyno'u prosiectau. [Gwyliwch yr uchafbwyntiau o'r digwyddiad Arddangos y llynedd yn y fideo hwn.](#)



# Interniaeth Gwyddor Data

## Poblogaeth: Prosiect 02



### Teitl: Ymestyn Gwyddor Data Hydredol trwy Ddeall Effeithiau Polisi ar Fesurau Allweddol Dros Gyfnod

**Crynodeb:** Mae data cenedlaethol addysg gweinyddol yn darparu cofnod cyfoethog o daith disgybl trwy ei yrfa addysg ffurfiol. Mae'r data hwn yn cynnwys mesurau cyrhaeddiad, absenoldeb, gwaharddiadau, cymhwysedd i gael prydau ysgol am ddim, ac anghenion addysgol arbennig. Mae dadansoddiad hydredol o drywyddau disgyblion ar draws y mesurau hyn yn helpu asesu effeithiolrwydd a thegwch y system addysg. Ymhellach, gall archwilio newidiadau yn y perthnasoedd hyn ar draws carfanau geni helpu asesu p'un a yw safonau addysgol yn gwella dros gyfnod.

Er bod y newidynnau hyn yn esblygu o ganlyniad i newidiadau polisi, cymdeithasol a demograffig, maent yn aml yn cael eu trin fel newidynnau cyson ar draws cwrs bywyd myfyriwr a charfanau genedigaethau. Nod y prosiect hwn yw archwilio sut mae'r mesurau allweddol hyn wedi esblygu dros gyfnod. Bydd yr intern yn canolbwyntio ar fesurau Anghenion Addysgol Arbennig (Anghenion Dysgu Ychwanegol), gan weithio'n uniongyrchol gydag arbenigwyr testunau data i nodi patrymau a chydweithio â chydweithwyr Llywodraeth Cymru i gysylltu canfyddiadau data â newidiadau polisi a chymdeithasol.

#### Canlyniad erbyn diwedd y 12 wythnos:

- Datblygu ased data dyfynadwy.
- Cyflwyno canlyniadau i gydweithwyr academiaidd a Llywodraeth Cymru.
- Cyfrannu at allbwn academiaidd ysgrifenedig sy'n disgrifio'r canfyddiadau.

#### Sgiliau/cefndir addas:

##### Hanfodol

- Cefndir / profiad mewn defnyddio, cysylltu a dadansoddi data.
- Profiad gyda meddalwedd ystadegol (e.e. STATA).

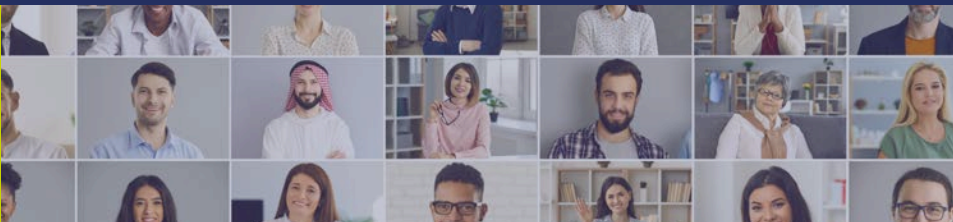
# DYSGWCH FWY AM Y CANOLFANNAU SY’N CEFNOGI’R RHAGLEN ELENI



Mae **Banc Data SAIL** yn hafan ddiogel ar gyfer biliynau o gofnodion pobl, sy’n galluogi ymchwilwyr i ateb cwestiynau pwysig er budd cymdeithas. Gall ymchwilwyr gael mynediad at ystod eang o ddata a gesglir yn rheolaidd sy’n rhychwantu hyd at 30 mlynedd o boblogaeth gyfan.

Mae Banc Data SAIL yn cyflawni hyn trwy gydweithio â gwarcheidwaid data, academyddion, rheoleiddwyr, aelodau o’r cyhoedd, ymarferwyr, a llunwyr polisi o Gymru, ledled y DU, ac yn rhyngwladol.

Mae Banc Data SAIL yn dal data wedi’i ddad-nodi ar ffurf gysylltadwy, ac ar ôl mwy o ddiogelu, yn trefnu bod data dethol ar gael i’w ddadansoddi mewn ffurf ddiennw. Gall ymchwilwyr cymeradwy gael mynediad at y data o bell yn unrhyw le yn y byd, ynghyd ag offer dadansoddi. Gan fod y data y ceir mynediad ato ar gyfer ymchwil yn ddiennw, caiff y gwaith ei wneud heb i ymchwilwyr wybod pwy yw’r unigolion a gynrychiolir.



**Y Platfform e-Ymchwil Diogel (SeRP)** yw’r ateb cyflawn y gellir ei addasu ar gyfer rhannu data, cysylltu a dadansoddi mewn amgylchedd diogel, saff a rheoledig sydd wedi’i achredu i’r safon ryngwladol uchaf. Mae’n gwneud hyn mewn amgylchedd wedi’i lywodraethu gan alluogi perchnogion data i barhau i gael rheolaeth lawn bob amser.

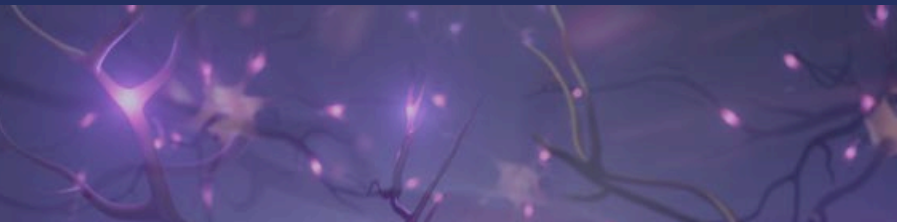
SeRP yw’r ateb perffaith ar gyfer unrhyw sefydliad sydd wedi cronni swm mawr o ddata, sy’n bwriadu rhannu’r data hwnnw at ddibenion ymchwil a budd hirdymor i gymdeithas, ac sydd eisiau gwneud hynny yn y ffordd fwyaf saff a diogel i leihau risgiau cysylltiedig. Gall SeRP fod o fudd i sectorau, gan gynnwys gofal iechyd, llywodraethau, ymchwil academiaidd, diwydiant, elusennau a sefydliadau di-elw.

I gael mwy o wybodaeth am fuddion SeRP, edrychwch ar [Buddion SeRP](#)

# DYSGWCH FWY AM Y CANOLFANNAU SY’N CEFNOGI’R RHAGLEN ELENI



Mae **YDG Cymru (Ymchwil Data Gweinyddol Cymru)** yn uno arbenigwyr ym mhob maes o’r Gwyddor Data Poblogaeth ym Mhrifysgol Abertawe a Sefydliad Ymchwil Cymdeithasol ac Economaidd a Data Cymru (WISERD) ym Mhrifysgol Caerdydd gydag ystadegwyr, economegwyr ac ymchwilwyr cymdeithasol o Lywodraeth Cymru. Mae’r bartneriaeth mewn sefyllfa ddelfrydol i uchafu’r defnydd o ddata dienw a diogel i ffurfio cyflenwi gwasanaethau cyhoeddus, a fydd yn gwella bywydau pobl Cymru yn y pen draw. Mae’r gwaith sy’n cael ei wneud gan dîm YDG Cymru yn cwmpasu meysydd fel y blynyddoedd cynnar, addysg, sgiliau a chyflogadwyedd, iechyd a lles, tai a digartrefedd, gofal cymdeithasol, iechyd meddwl, cyfiawnder cymdeithasol, newid yn yr hinsawdd a heriau cymdeithasol mawr.



**Dementias  
Platform UK**

Mae **Dementias Platform UK Data Portal** yn dod â chofnodion dros 3 miliwn o bobl at ei gilydd mewn adnodd y ceir mynediad am ddim ato.

Gall ymchwilwyr ddefnyddio’r porth i nodi pa garfanau sy’n berthnasol iddynt, gwneud cais i gael mynediad at y data ac wedyn ei ddadansoddi mewn amgylchedd diogel, o bell, ynghyd â phecynnau cysylltu a dadansoddi data.

Mae’r porth yn dod â’r cofnodion at ei gilydd, yn sicrhau eu bod yn ddiogel, yn cefnogi astudiaethau cysylltu data gan ddefnyddio data ffenotypig, genomig, a delweddu, ac yn trefnu eu bod ar gael yn hawdd er budd academia, diwydiant, rheoleiddwyr, darparwyr gofal iechyd, cleifion a’r cyhoedd.



# SUT I YMGEISIO

I ddysgu mwy am Raglen  
Interniaethau'r Haf, ewch i:

<https://popdatasci.swan.ac.uk/about-us/summer-internship-programme/>

