

GWYDDOR DATA POBLOGAETH RHAGLEN INTERNIAETH HAF 2025



Swansea
University
Prifysgol
Abertawe

Population Data Science
Faculty of Medicine, Health & Life Science
Gwyddor Data Poblogaeth
Y Gyfadrann Meddygaeth, Gwyddor Iechyd a Bywyd

Arloesi Gwyddor Data Poblogaeth er Budd Cymunedol

www.popdatasci.swan.ac.uk/cy/

YNGHYLCH EIN TÎM AROBRYN

Mae Gwyddor Data Poblogaeth ym Mhrifysgol Abertawe yn ganolfan ymchwil flaengar sydd wedi'i lleoli yn Ysgol Feddygol Prifysgol Abertawe, y Cyfadran Meddygaeth, Iechyd a Gwyddor Bywyd. Yn arbenigo mewn dadansoddi data cyswllt-diogel o ffynonellau data iechyd, cymdeithasol a gweinyddol eraill.

Mae ein tîm arobryn yn canolbwyntio ar gyflwyno seilwaith technoleg o'r radd flaenaf i fynd i'r afael â rhai o'r heriau mwyaf sy'n wynebu cymdeithas heddiw a galluogi cyfleoedd - gan greu ecosystem ymchwil fyd-eang sydd â'r potensial i greu effaith addysgol, amgylcheddol, economaidd a chymdeithasol.

Mae ein tîm yn ymwneud â phrosiectau a rhaglenni ymchwil amrywiol, gan gynnal gwahanol sgiliau methodolegol a chymhwysol ar draws disgyblaethau lluosog i gefnogi a chyflawni ein harloesiadau blaengar. Mae'r sgiliau hyn yn cynnwys datblygu meddalwedd, datblygu a rheoli cronfeydd data, epidemoleg, ystadegau, cloddio data, delweddu data, datblygu gwefannau, rheoli prosiectau, ymgysylltu â chleifion, y cyhoedd a rhanddeiliaid a Systemau Gwybodaeth Ddaearyddol, ond nid yw wedi eu cyfyngu iddynt.

RYDYM YN
ARLOESI
GWYDDOR
DATA
POBLOGAETH



PAM DDYLECH CHI WNEUD CAIS I'N RHAGLEN INTERNIAETH?

01

Cael profiad gwaith gyda thîm arobryn sydd ar flaen y gad o ran ymchwil gwyddor data poblogaeth byd-eang.

02

Datblygu sgiliau newydd gyda dadansoddi data byd go iawn i ddatblygu a chymhwyso eich sgiliau yn yr amgylchedd hynod ddiogel a mwyaf modern hwn.

03

Archwilio llwybr gyrfa mewn Gwyddor Data Poblogaeth a dysgu beth sy'n gweddu orau i chi.

04

Magu hyder gyda'n rhaglen interniaethau. Mae'n ffordd berffaith i'ch helpu i fagu profiad yn pontio o'r brifysgol i gyflogaeth amser llawn. Gallwch gael mewnwelediadau a gwybodaeth werthfawr, cymryd rhan mewn cyfarfodydd, a chyflawni tasgau penodedig mewn lleoliad go iawn.

05

Rhwydweithio a gweithio ochr yn ochr â thîm o weithwyr proffesiynol hynod fedrus, yn cynnwys eich goruchwylwyr a mentoriaid byddwch yn cyfarfod â nhw yn ystod eich interniaeth, sy'n gallu bod yn gyfeiriadau gwerthfawr wrth i chi ddilyn swydd amser llawn.

06

Creu CV cryf fel eich bod ar y blaen â'r interniaeth.

07

Mae rhai interniaid wedi dod yn **gyflogeion amser llawn**: llwyddodd Kellie Robinson a Rowan Dash o'n carfan interniaid 2023, i sicrhau swyddi amser llawn yn y tîm SERP mewn Gwyddor Data Poblogaeth ar ôl eu hinterniaethau. [Dysgwch fwy am eu taith yma.](#)

08

Cyflogaeth â dâl am 12 wythnos, gan gynnwys hawl i wyliau blynyddol.

09

Mae'r rhaglen yn gorffen â'r **Digwyddiad Arddangos** gyda chyfle i interniaid gyflwyno'u prosiectau. [Gwyliwch yr uchafbwyntiau o'r digwyddiad Arddangos y llynedd yn y fideo hwn.](#)

Interniaeth Gwyddor Data

Poblogaeth: Prosiect 05



Teitl: Deall risg digartrefedd ymhlith pobl ifanc yng Nghymru: Cymhwyso technegau gwyddor data i ddata'r trydydd sector (Upstream Cymru)

Crynodeb: Mae Upstream Cymru yn ymyrraeth mewn ysgolion sy'n gweithredu yng Nghymru i geisio atal digartrefedd ymhlith pobl ifanc. Caiff Upstream, sy'n gweithredu er 2020, ei gynnal gan yr elusen digartrefedd ymhlith pobl ifanc, Llamau, mewn partneriaeth â Phrifysgol Caerdydd. Mae offeryn sgrinio hunanlenwi, a weinyddir i ddisgyblion mewn ysgolion uwchradd, yn ganolog i Upstream. Er mai prif ddiben sgrinio yw nodi risg digartrefedd, gofynnir cwestiynau i ddisgyblion yn gysylltiedig â'u hymgysylltiad addysgol, eu gwydnwch a'u lles, hefyd. Hyd yma, mae tua 5,000 o ddisgyblion wedi cwblhau asesiad offeryn sgrinio. Bydd y lleoliad hwn yn cynnwys dadansoddi data Upstream i archwilio patrymau mewn risg digartrefedd ymhlith pobl ifanc gan ddefnyddio technegau gostwng data a dadansoddi clystyrau.

Canlyniad erbyn diwedd y 12 wythnos:

Erbyn diwedd yr interniaeth, bydd yr ymgeisydd llwyddiannus:

- Wedi gweithio gydag arbenigwyr pwnc arweiniol ym maes digartrefedd yng Nghymru.
- Wedi ennill profiad o ran cymhwyso technegau gwyddor data i ymgymryd ag ymchwil sy'n berthnasol i bolisi.
- Wedi cyfrannu at adroddiad wedi'i seilio ar eu canfyddiadau, a fydd yn cael ei gyhoeddi ar wefannau Llamau/Prifysgol Caerdydd.

Sgiliau/cefndir addas:

Hanfodol

- Cefndir / profiad mewn rheoli data meintiol (defnyddio R a/neu STATA).
- Cefndir / profiad mewn dadansoddi ystadegol (defnyddio R a/neu STATA).
- Sgiliau cyfathrebu ac ysgrifennu da

Dymunol

- Profiad / dealltwriaeth o dechnegau gostwng data (e.e. Dadansoddi Gohebiaeth Luosog) a/neu glystyru (e.e. K-means).

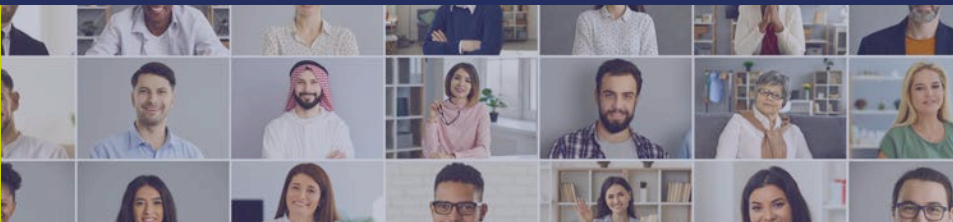
DYSGWCH FWY AM Y CANOLFANNAU SY’N CEFNOGI’R RHAGLEN ELENÍ



Mae **Banc Data SAIL** yn hafan ddiogel ar gyfer biliynau o gofnodion pobl, sy’n galluogi ymchwilwyr i ateb cwestiynau pwysig er budd cymdeithas. Gall ymchwilwyr gael mynediad at ystod eang o ddata a gesglir yn rheolaidd sy’n rhychwantu hyd at 30 mlynedd o boblogaeth gyfan.

Mae Banc Data SAIL yn cyflawni hyn trwy gydweithio â gwarcheidwaid data, academyddion, rheoleiddwyr, aelodau o’r cyhoedd, ymarferwyr, a llunwyr polisi o Gymru, ledled y DU, ac yn rhyngwladol.

Mae Banc Data SAIL yn dal data wedi’i ddad-nodi ar ffurf gysylltadwy, ac ar ôl mwy o ddiogelu, yn trefnu bod data dethol ar gael i’w ddadansoddi mewn ffurf ddiennw. Gall ymchwilwyr cymeradwy gael mynediad at y data o bell yn unrhyw le yn y byd, ynghyd ag offer dadansoddi. Gan fod y data y ceir mynediad ato ar gyfer ymchwil yn ddiennw, caiff y gwaith ei wneud heb i ymchwilwyr wybod pwy yw’r unigolion a gynrychiolir.



Y Platfform e-Ymchwil Diogel (SeRP) yw’r ateb cyflawn y gellir ei addasu ar gyfer rhannu data, cysylltu a dadansoddi mewn amgylchedd diogel, saff a rheoledig sydd wedi’i achredu i’r safon ryngwladol uchaf. Mae’n gwneud hyn mewn amgylchedd wedi’i lywodraethu gan alluogi perchnogion data i barhau i gael rheolaeth lawn bob amser.

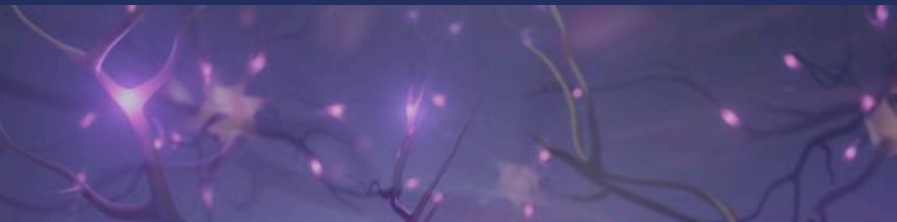
SeRP yw’r ateb perffaith ar gyfer unrhyw sefydliad sydd wedi cronni swm mawr o ddata, sy’n bwriadu rhannu’r data hwnnw at ddibenion ymchwil a budd hirdymor i gymdeithas, ac sydd eisiau gwneud hynny yn y ffordd fwyaf saff a diogel i leihau risgiau cysylltiedig. Gall SeRP fod o fudd i sectorau, gan gynnwys gofal iechyd, llywodraethau, ymchwil academiaidd, diwydiant, elusennau a sefydliadau di-elw.

I gael mwy o wybodaeth am fuddion SeRP, edrychwch ar [Buddion SeRP](#)

DYSGWCH FWY AM Y CANOLFANNAU SY’N CEFNOGI’R RHAGLEN ELENI



Mae **YDG Cymru (Ymchwil Data Gweinyddol Cymru)** yn uno arbenigwyr ym mhob maes o’r Gwyddor Data Poblogaeth ym Mhrifysgol Abertawe a Sefydliad Ymchwil Cymdeithasol ac Economaidd a Data Cymru (WISERD) ym Mhrifysgol Caerdydd gydag ystadegwyr, economegwyr ac ymchwilwyr cymdeithasol o Lywodraeth Cymru. Mae’r bartneriaeth mewn sefyllfa ddelfrydol i uchafu’r defnydd o ddata dienw a diogel i ffurfio cyflenwi gwasanaethau cyhoeddus, a fydd yn gwella bywydau pobl Cymru yn y pen draw. Mae’r gwaith sy’n cael ei wneud gan dîm YDG Cymru yn cwmpasu meysydd fel y blynyddoedd cynnar, addysg, sgiliau a chyflogadwyedd, iechyd a lles, tai a digartrefedd, gofal cymdeithasol, iechyd meddwl, cyfiawnder cymdeithasol, newid yn yr hinsawdd a heriau cymdeithasol mawr.



**Dementias
Platform UK**

Mae **Dementias Platform UK Data Portal** yn dod â chofnodion dros 3 miliwn o bobl at ei gilydd mewn adnodd y ceir mynediad am ddim ato.

Gall ymchwilwyr ddefnyddio’r porth i nodi pa garfanau sy’n berthnasol iddynt, gwneud cais i gael mynediad at y data ac wedyn ei ddadansoddi mewn amgylchedd diogel, o bell, ynghyd â phecynnau cysylltu a dadansoddi data.

Mae’r porth yn dod â’r cofnodion at ei gilydd, yn sicrhau eu bod yn ddiogel, yn cefnogi astudiaethau cysylltu data gan ddefnyddio data ffenotypig, genomig, a delweddu, ac yn trefnu eu bod ar gael yn hawdd er budd academia, diwydiant, rheoleiddwyr, darparwyr gofal iechyd, cleifion a’r cyhoedd.

SUT I YMGEISIO

I ddysgu mwy am Raglen
Interniaethau'r Haf, ewch i:

<https://popdatasci.swan.ac.uk/about-us/summer-internship-programme/>

